

ESPACE DE BUREAUX À SOUS-LOUER

CAMPUS ÎLE-DES-SOEURS NUN'S ISLAND

OFFICE SPACE FOR SUBLEASE

 COMPLEXE DE BUREAUX DE CLASSE A ADJACENT AU REM
CLASS A OFFICE CAMPUS ADJACENT TO THE REM

 TERME DE SOUS-LOCATION FLEXIBLE
FLEXIBLE SUBLEASE TERMS

 PLUSIEURS SUPERFICIES ET CONFIGURATIONS DISPONIBLES
MULTIPLE SIZES AND CONFIGURATIONS AVAILABLE



100

Chemin de la
Pointe Nord



200

Rue Jacques-
le Ber

100
Chemin de
la Pointe
Nord

DISPONIBILITÉS | AVAILABILITIES

4^e étage | 4th floor : 34 845 pi. ca. | sq. ft.

3^e étage | 3rd floor : 35 877 pi. ca. | sq. ft.

2^e étage | 2nd floor : 31 740 pi. ca. | sq. ft.

RdC | GF : 17 736 pi. ca. | sq. ft.

TOTAL : 120 198 PI. CA. | SQ. FT.

200
Rue
Jacques-le
Ber

DISPONIBILITÉS | AVAILABILITIES

3^e étage | 3rd floor : 17 194 pi. ca. | sq. ft.

2^e étage | 2nd floor : 20 010 pi. ca. | sq. ft.

RdC | GF : 13 767 pi. ca. | sq. ft.

TOTAL : 50 972 PI. CA. | SQ. FT.

SIÈGE SOCIAL CLÉ EN MAIN
À QUELQUES MINUTES DU
CENTRE-VILLE DE MONTRÉAL

PLUG & PLAY HQ OPPORTUNITY
JUST MINUTES AWAY FROM
DOWNTOWN MONTREAL

100

Chemin de la
Pointe Nord



200

Rue Jacques-
le Ber

FAITS SAILLANTS

- Complexe de bureaux de classe A, dont la gestion et l'entretien sont conformes aux normes institutionnelles
- Infrastructure de qualité avec des systèmes de mécanique et de construction modernes
- Entièrement meublés avec du mobilier de qualité
- Emplacement stratégique avec un accès direct au futur réseau express métropolitain (REM)
- Grand stationnement intérieur

HIGHLIGHTS

- Class A office complex operated and maintained to institutional standards
- Quality infrastructure with the latest in mechanical and building systems
- Fully furnished with premium furniture
- Strategically located and well connected with direct access to the future REM light rail network
- Abundant interior parking

INFORMATIONS

100 Chemin de la Pointe Nord

Total - 120 198 pi. ca.

200 rue Jacques-le Ber

Total - 50 972 pi. ca.

- Taux de location net : Négociable
- Taxes & frais d'opération : 16,77 \$ / pi. ca.
- Électricité & entretien ménager : Inclus
- Expiration du terme : 28 février 2029

INFORMATION

100 de la Pointe Nord Road

Total - 120,198 sq. ft.

200 Jacques-le Ber Street

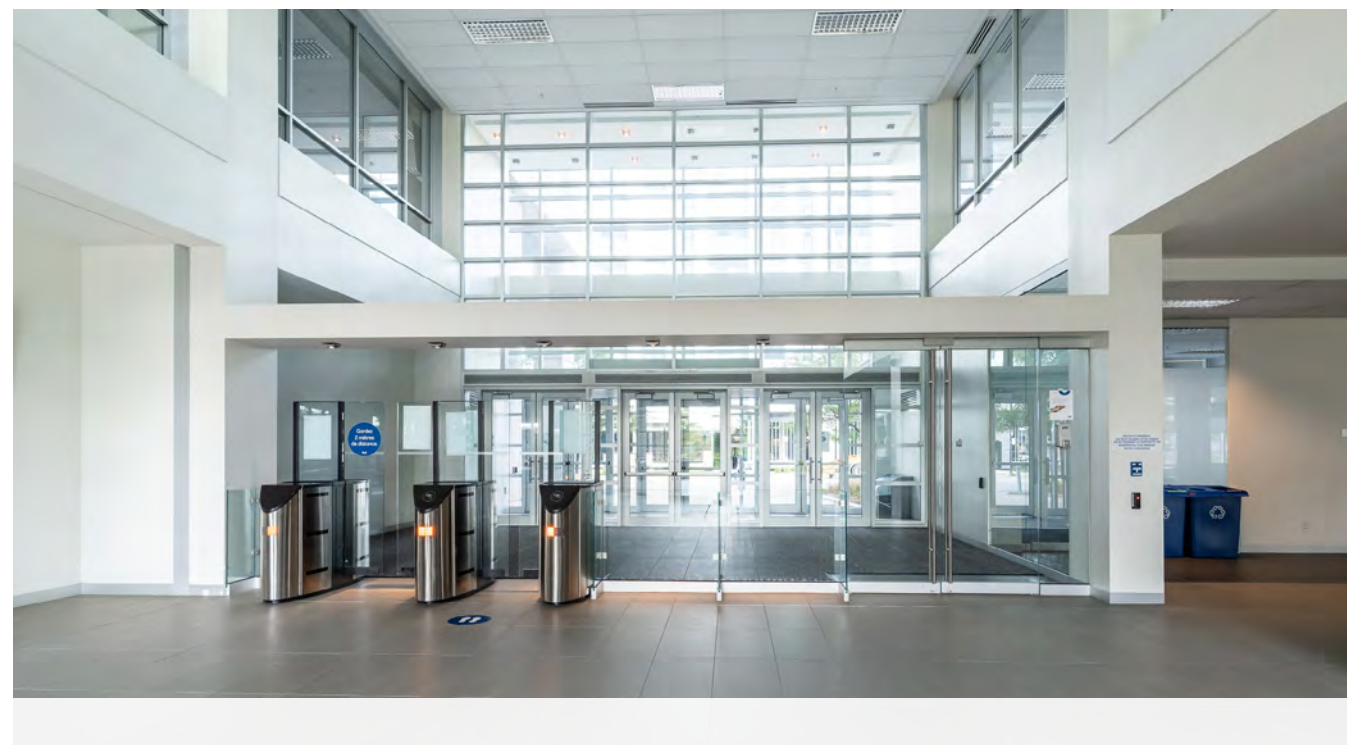
Total - 50,972 sq. ft.

- Net rental rate: Negotiable
- Taxes & operating expenses: \$16.77 / sq. ft.
- Electricity & daily cleaning: Included
- Lease expiry: February 28th, 2029



**ESPACES COMMUNS LUMINEUX ET SPACIEUX
FAVORISANT LA PRODUCTIVITÉ ET LE BIEN-ÊTRE
BRIGHT AND AIRY COMMON AREAS PROMOTING
PRODUCTIVITY AND WELL-BEING**





PLANS D'ÉTAGE *FLOOR PLANS*

Chemin de la Pointe Nord

Chemin de la Pointe Nord

Rue Jacques-le Ber



SURVOLEZ LES DIFFÉRENTES
ÉTAGES DISPONIBLES POUR
VOIR LE PLAN D'ÉTAGE

*HOVER OVER THE DIFFERENT
FLOORS TO SEE THE FLOOR
PLAN*



Salle de conférence | Conference room

Salle de conférence | Conference room



Espace de bureaux | Office space



Espace de bureaux | Office space



Cuisine | Kitchen



Espace commun | Common space



A 15

10

10

10

ACCÈS | ACCESS



Île-des-Soeurs
2 min.



Clément
5 min.



Samuel-De-Champlain
5 min.



Centre-ville | Downtown
10 min.



Autobus | Bus

ROUTES | ROADS

- 12 - Île-des-Soeurs (S & N)
- 21 - Place du Commerce
- 168 - Cité-du-Havre (S & N)
- 178 - Pointe-Nord / Île-des-Soeurs

A 15
2 min.

10
5 min.

SITUÉ À LA JONCTION DU PONT CHAMPLAIN ET DE L'AUTOROUTE BONAVENTURE, LE CAMPUS EST STRATÉGIQUEMENT SITUÉ À SEULEMENT 5 MINUTES DU CENTRE-VILLE DE MONTRÉAL

LOCATED AT THE JUNCTION OF THE CHAMPLAIN BRIDGE AND THE BONAVENTURE HIGHWAY, THE CAMPUS IS STRATEGICALLY LOCATED JUST 5 MINUTES AWAY FROM DOWNTOWN MONTREAL

REM ÎLE-DES-SOEURS



LA STATION ÎLE-DES-SOEURS EST UNE STATION DISTINCTIVE DU RÉSEAU. SITUÉE AU CENTRE DE L'AUTOROUTE, IL S'AGIT DE LA PREMIÈRE STATION APRÈS LE PONT SAMUEL-DE-CHAMPLAIN

ÎLE-DES-SOEURS STATION IS A DISTINCTIVE STATION IN THE NETWORK. LOCATED IN THE CENTER OF THE HIGHWAY, IT IS THE FIRST STATION AFTER SAMUEL-DE-CHAMPLAIN BRIDGE



2 min. de marche du Campus Île-des-Soeurs | 2 min. walk from Nun's Island Campus



TEMPS DE PARCOURS TRAVEL TIMES

Gare Centrale :	6 min.
McGill :	7 min.
Brossard :	10 min.
Édouard-Montpetit :	11 min.
Bois-Franc :	23 min.
YUL Aéroport <i>Airport</i> :	30 min.
Anse-à-l'Orme :	40 min.
Deux-Montagnes :	40 min.

Source informations et photos | *Information and pictures* : <https://rem.info/en/stations/ile-des-soeurs>



COMMODITÉS AMENITIES



LES UTILISATEURS POURRONT PROFITER D'UNE CAFÉTÉRIA ET D'UN CENTRE DE CONDITIONNEMENT PHYSIQUE, AINSI QUE DE PLUS DE 3 ACRES D'ESPACES VERTS, EN BORDURE DU FLEUVE SAINT-LAURENT

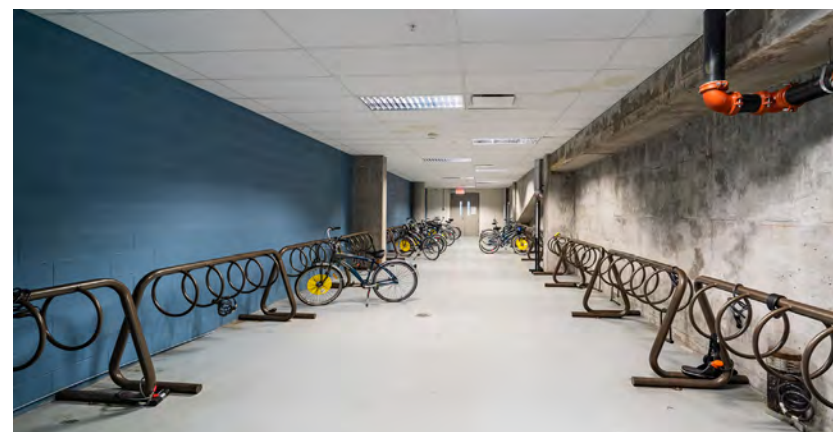
USERS WILL BE ABLE TO BENEFIT FROM A FULL SERVICE CAFETERIA AND FITNESS CENTER AS WELL AS ENJOY OVER 3 ACRES OF GREEN SPACE, FRONTING ON THE ST-LAWRENCE RIVER



Salle de sport à venir | Fitness center to come - Photo à titre d'exemple | Sample photo



Cafétéria à venir | Cafeteria to come - Photo à titre d'exemple | Sample photo



Stationnement pour vélo | Bicycle parking



Bornes pour voiture électrique | Electric car charging stations

CAMPUS ÎLE-DES-SOEURS NUN'S ISLAND

CONTACT:



LLOYD COOPER, SIOR
B.C.L., LL.B., MBA, MCR, IAS.A
Vice-président exécutif du conseil
Courtier immobilier agréé DA,
+1 514 841 3821
lloyd.cooper@cushwake.com

Cushman & Wakefield SRI
Agence immobilière
999, boul. de Maisonneuve O.,
bureau 1500
Montréal (QC) H3A 3L4
+ 1 514 841 5011



SEAN GREENSPOON
Vice-président associé
Courtier immobilier
+ 1 514 841 3865
sean.greenspoon@cushwake.com



DANIEL GOODMAN
Associé
Courtier immobilier commercial
+ 1 514 373 2874
daniel.goodman@cushwake.com