

1050

CÔTE DU BEAVER HALL

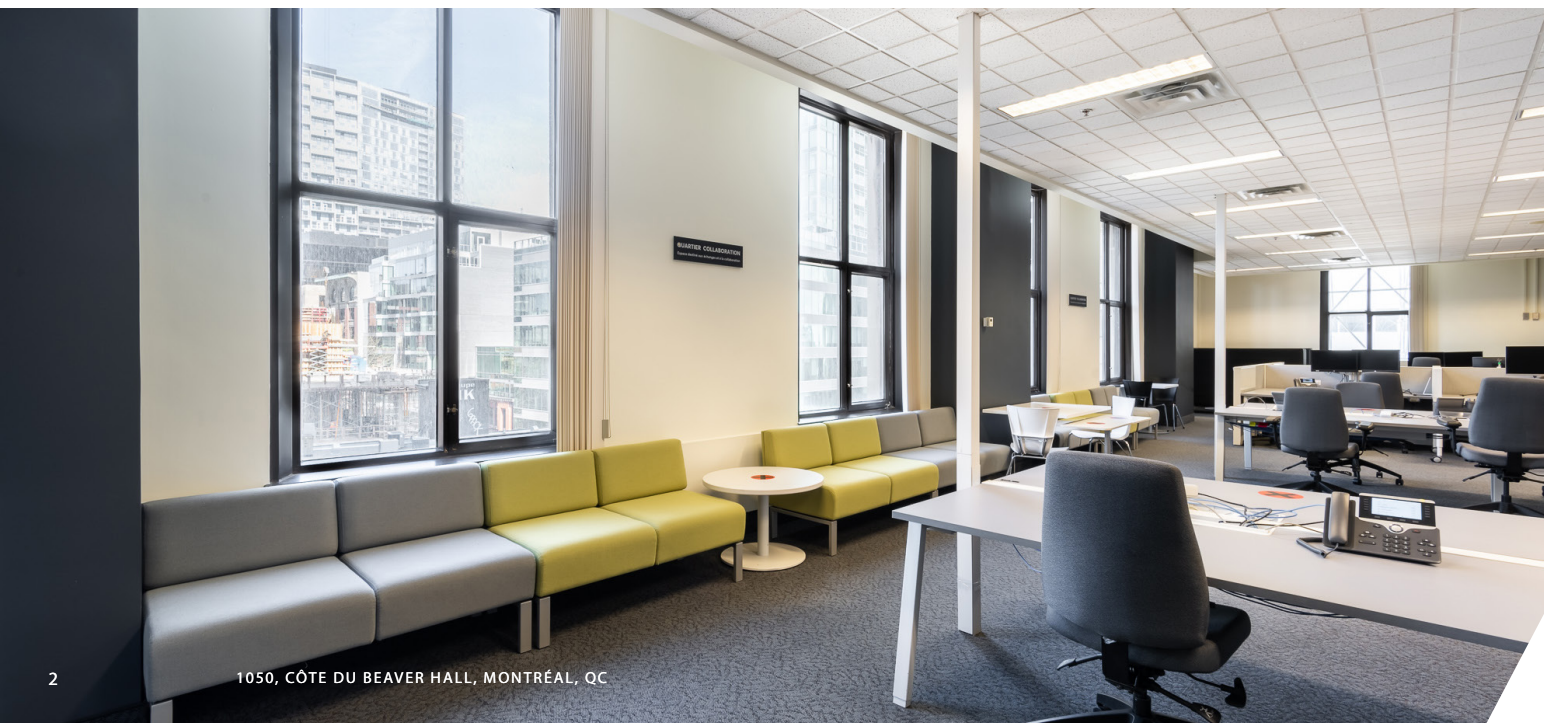
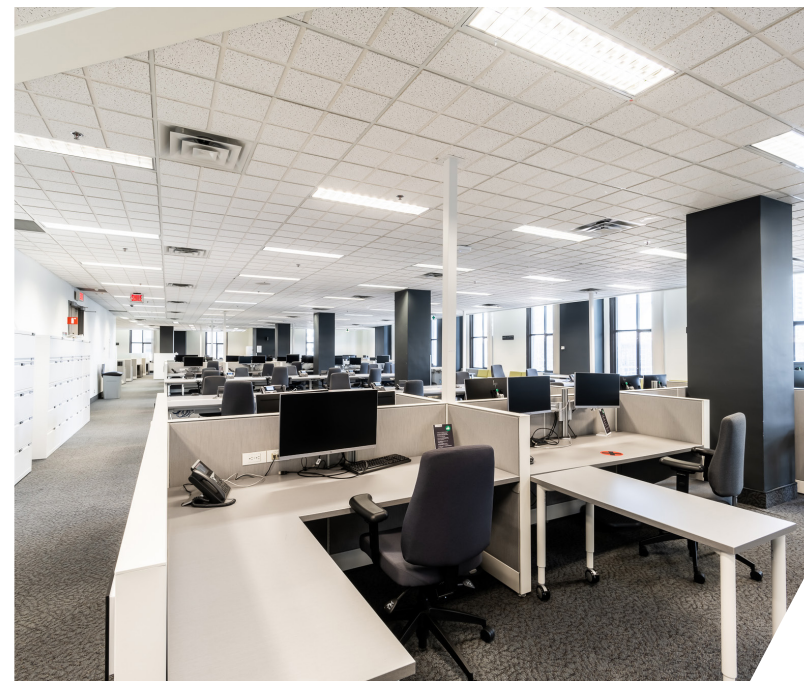
BUREAUX CORPORATIF À LOUER AU COEUR DU CENTRE-VILLE DE MONTRÉAL
CORPORATE OFFICES FOR LEASE IN THE HEART OF DOWNTOWN MONTREAL

TOUR DE BUREAUX BIEN ENTRETENUE ET DOTÉE DE PLUSIEURS COMMODITÉS
WELL MAINTAINED, AMENITY-RICH OFFICE TOWER

JUSQU'À 57 000 PC DISPONIBLES
UP TO 57,000 SF AVAILABLE

1050

Côte du Beaver Hall



→ Espaces disponibles :

- 4^e étage : 15 463 PC
- 5^e étage : 15 647 PC
- 6^e étage : 15 617 PC
- 13^e étage : 10 147 PC

→ Taux de location net : Négociable

→ Taxes et frais d'opérations : 16,49 \$

→ Électricité : Incluse

→ Entretien ménager : *Inclus*

→ Disponible : Immédiate

→ Available spaces :

- 4th floor : 15,463 SF
- 5th floor : 15,647 SF
- 6th floor : 15,617 SF
- 13th floor : 10,147 SF

→ Net rental rate : *Negotiable*

→ Taxes & operating expenses : *\$16,49*

→ Electricity : *Included*

→ Daily cleaning : *Included*

→ Availability : *Immediate*

[↪ VOIR DÉTAILS](#)

[↪ VIEW DETAILS](#)



1050

Côte du Beaver Hall



FAITS SAILLANTS

- Magnifique tour de bureaux Art Déco avec des améliorations locatives modernes
- Petites superficies avec un accès direct à l'ascenseur, idéal pour les locataires uniques.
- Accessibilité inégalée à quelques pas de la station de métro Square Victoria, de la Gare Centrale et de la future station REM

HIGHLIGHTS

- Beautiful, Art Deco office tower with modern leasehold improvements
- Bite-size floor plates with direct elevator access, ideal for single tenant occupiers
- Unparalleled accessibility just steps away from the Square Victoria metro station, Central station and the future REM station

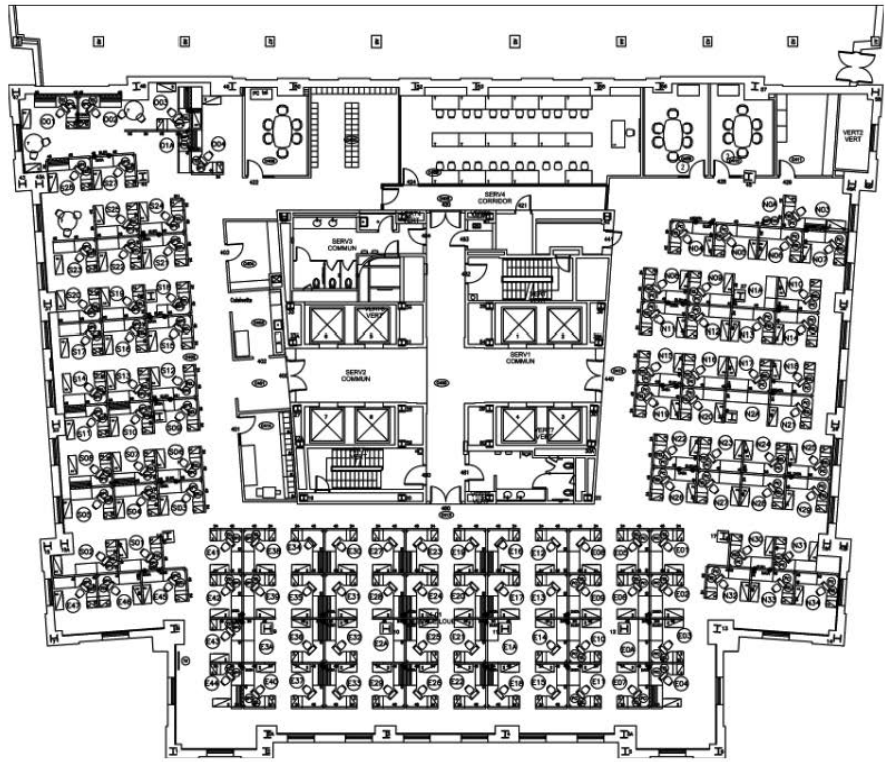


COMMODITÉS

- Espace de réception
- Auditorium
- Salle de conférence
- Studio de spinning
- Espace pour vélo
- Restaurants et magasins à proximité

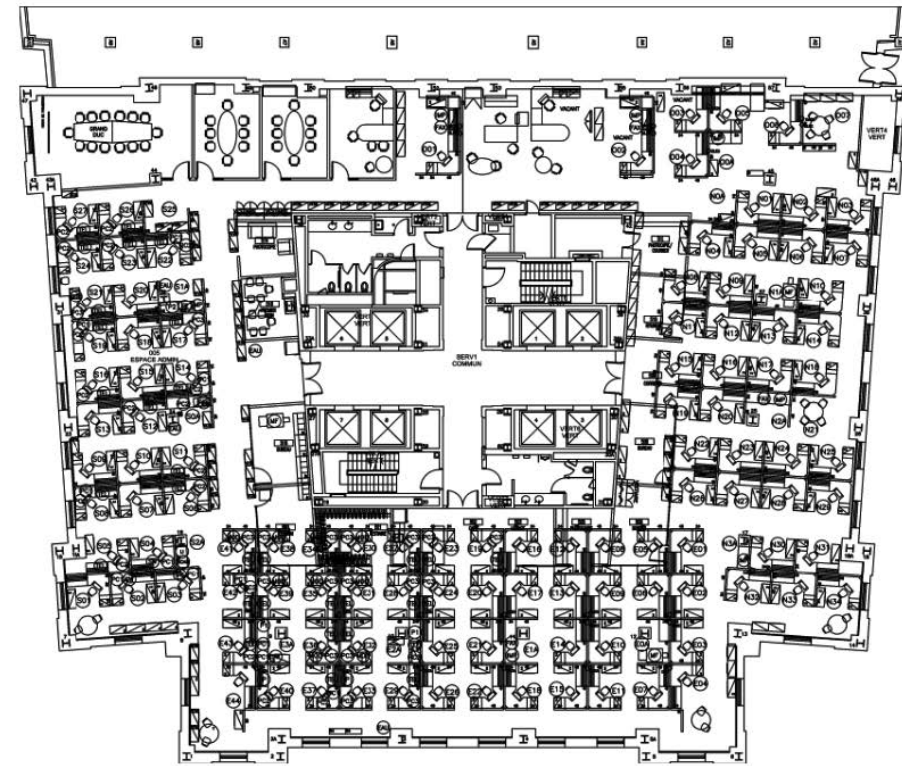
AMENITIES

- Reception Hall
- Auditorium
- Conference center
- Spinning studio
- Bicycle storage room
- Restaurant and convenience store



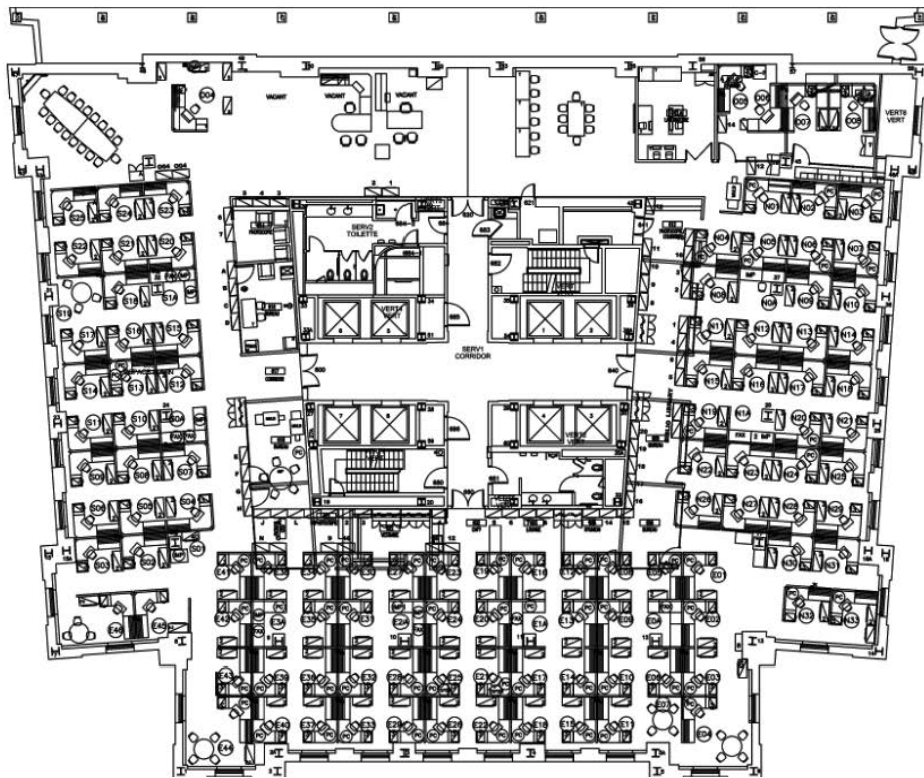
ÉTAGE | FLOOR 4

SUPERFICIE TOTALE DISPONIBLE : 15 463 PC
 TOTAL RENTABLE AREA : 15,436 SF



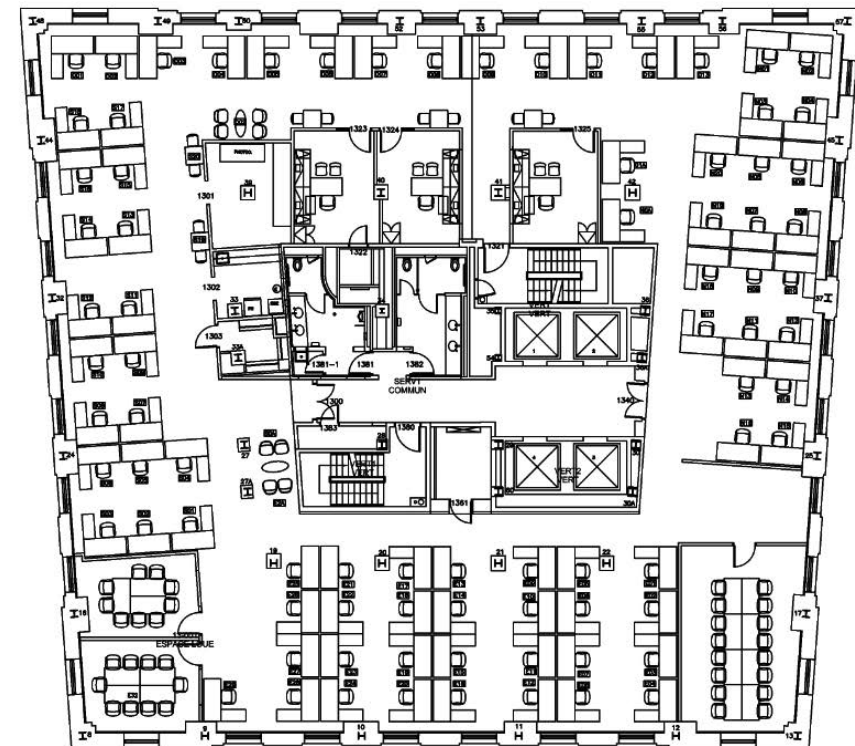
ÉTAGE | FLOOR 5

SUPERFICIE TOTALE DISPONIBLE : 15 647 PC
 TOTAL RENTABLE AREA : 15,647 SF



ÉTAGE | FLOOR 6

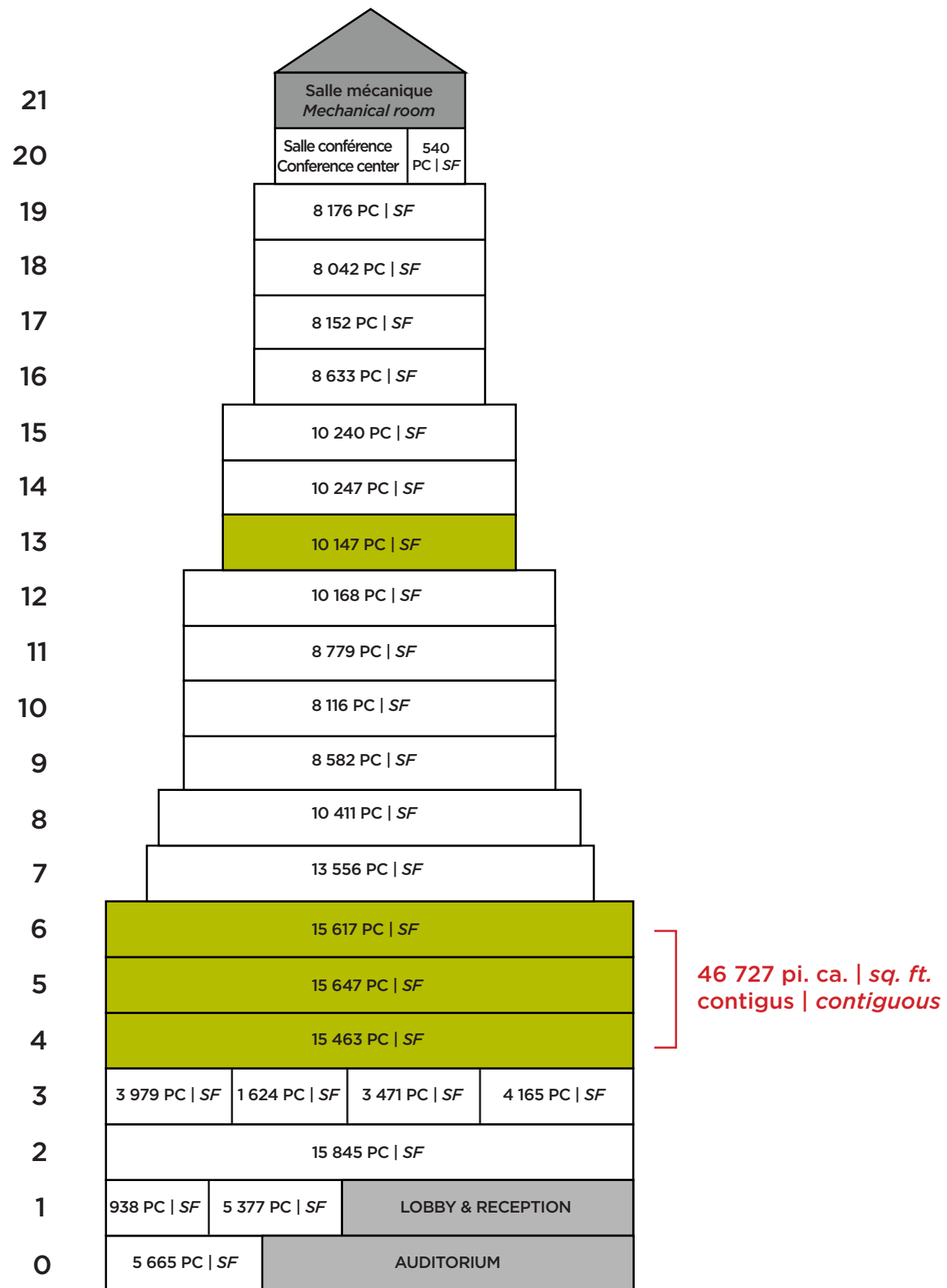
SUPERFICIE TOTALE DISPONIBLE : 15 617 PC
 TOTAL RENTABLE AREA : 15,617 SF



ÉTAGE | FLOOR 13

SUPERFICIE TOTALE DISPONIBLE : 10 147 PC
 TOTAL RENTABLE AREA : 10,147 SF

PLAN DES DISPONIBILITÉS STACKING PLAN

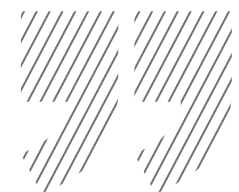


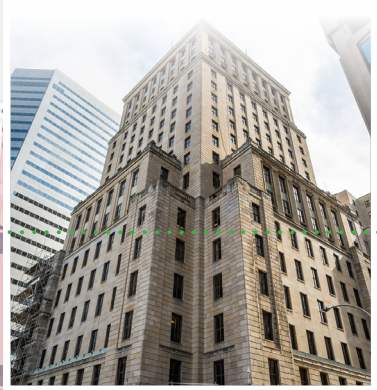
Espaces disponibles | Available spaces



L'immeuble est située au centre-ville,
à proximité de tous les transport en
commun

Centrally located downtown in
close proximity to all modes of
transportation





1050 CÔTE DU BEAVER HALL

ACCÈS | ACCESS

LIGNE ORANGE | ORANGE LINE

DISTANCE DE MARCHÉ | WALKING DISTANCE

Square Victoria-OACI: 1 min | 45m

Bonaventure: 7 min | 600m

REM

DISTANCE DE MARCHÉ | WALKING DISTANCE

Gare Centrale: 4 min | 290m

McGill: 7 min | 600m

LIGNE D'AUTOBUS | BUS LINE

35, 36, 61, 75, 150, 168, 178, 350, 355, 358, 364, 410, 420, 427, 430, 445, 465, 480

LIGNE VERTE | GREEN LINE

DISTANCE DE MARCHÉ | WALKING DISTANCE

McGill: 7 min | 600m

Place-des-Arts: 11 min | 800m

Peel: 14 min. | 1.1 km

TRAIN DE BANLIEUE | COMMUTER TRAIN

DISTANCE DE MARCHÉ | WALKING DISTANCE

Gare Centrale: 4 min | 290m

AUTOROUTES | HIGHWAY

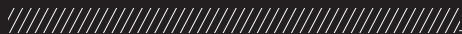
290m

900m





POUR PLUS D'INFORMATIONS, VEUILLEZ CONTACTER :
FOR MORE INFORMATION, PLEASE CONTACT :



LLOYD COOPER, SIOR
B.C.L., LL.B., MBA, MCR, IAS.A
Vice-président exécutif du conseil
Courtier immobilier agréé DA,
+1 514 841 3821
lloyd.cooper@cushwake.com

SEAN GREENSPORN
Vice-président associé
Courtier immobilier
+ 1 514 841 3865
sean.greenspoon@cushwake.com

DANIEL GOODMAN
Associé
Courtier immobilier commercial
+ 1 514 373 2874
daniel.goodman@cushwake.com



AGENCE IMMOBILIÈRE
999, boul. de Maisonneuve O.,
Suite 1500
Montréal (Québec) H3A 3L4
(514) 841-5011
cushmanwakefield.com

©2022 Cushman & Wakefield. SRI Tous droits réservés. Les informations contenues dans cette communication sont strictement confidentielles. Cette information a été obtenue par des sources jugées fiables mais non vérifiées. AUCUNE GARANTIE OU REPRÉSENTATION, EXPLICITE OU IMPLICITE, N'EST FAITE À L'EXACTITUDE DES INFORMATIONS CONTENUES DANS LA PRÉSENTE ET VA DE MÊME CONCERNANT LES ERREURS, LES OMISSIONS, LES CHANGEMENTS DE PRIX, LA LOCATION OU D'AUTRES CONDITIONS, UN RETRAIT SANS PRÉAVIS ET TOUTE CONDITION D'INSCRIPTION SPÉCIALES IMPOSÉES PAR LE(S) PROPRIÉTAIRE(S). DANS LE CAS ÉCHÉANT, NOUS NE FAISONS AUCUNE REPRÉSENTATION QUANT À L'ÉTAT DE LA PROPRIÉTÉ (OU DES PROPRIÉTÉS) EN QUESTION. | ©2022 Cushman & Wakefield ULC. All rights reserved. The information contained in this communication is strictly confidential. This information has been obtained from sources believed to be reliable but has not been verified. NO WARRANTY OR REPRESENTATION, EXPRESS OR IMPLIED, IS MADE AS TO THE CONDITION OF THE PROPERTY OR (PROPERTIES) REFERENCED HEREIN OR AS TO THE ACCURACY OR COMPLETENESS OF THE INFORMATION CONTAINED HEREIN, AND SAME IS SUBMITTED SUBJECT TO ERRORS, OMISSIONS, CHANGE OF PRICE, RENTAL OR OTHER CONDITIONS, WITHDRAWAL WITHOUT NOTICE, AND TO ANY SPECIAL LISTING CONDITIONS IMPOSED BY THE PROPERTY OWNER(S). ANY PROJECTIONS, OPINIONS OR ESTIMATES ARE SUBJECT TO UNCERTAINTY AND DO NOT SIGNIFY CURRENT OR FUTURE PROPERTY PERFORMANCE.